

# 小羊学園 児童通所支援事業 支援プログラム

社会福祉法人小羊学園  
児童発達支援 ぱびるす

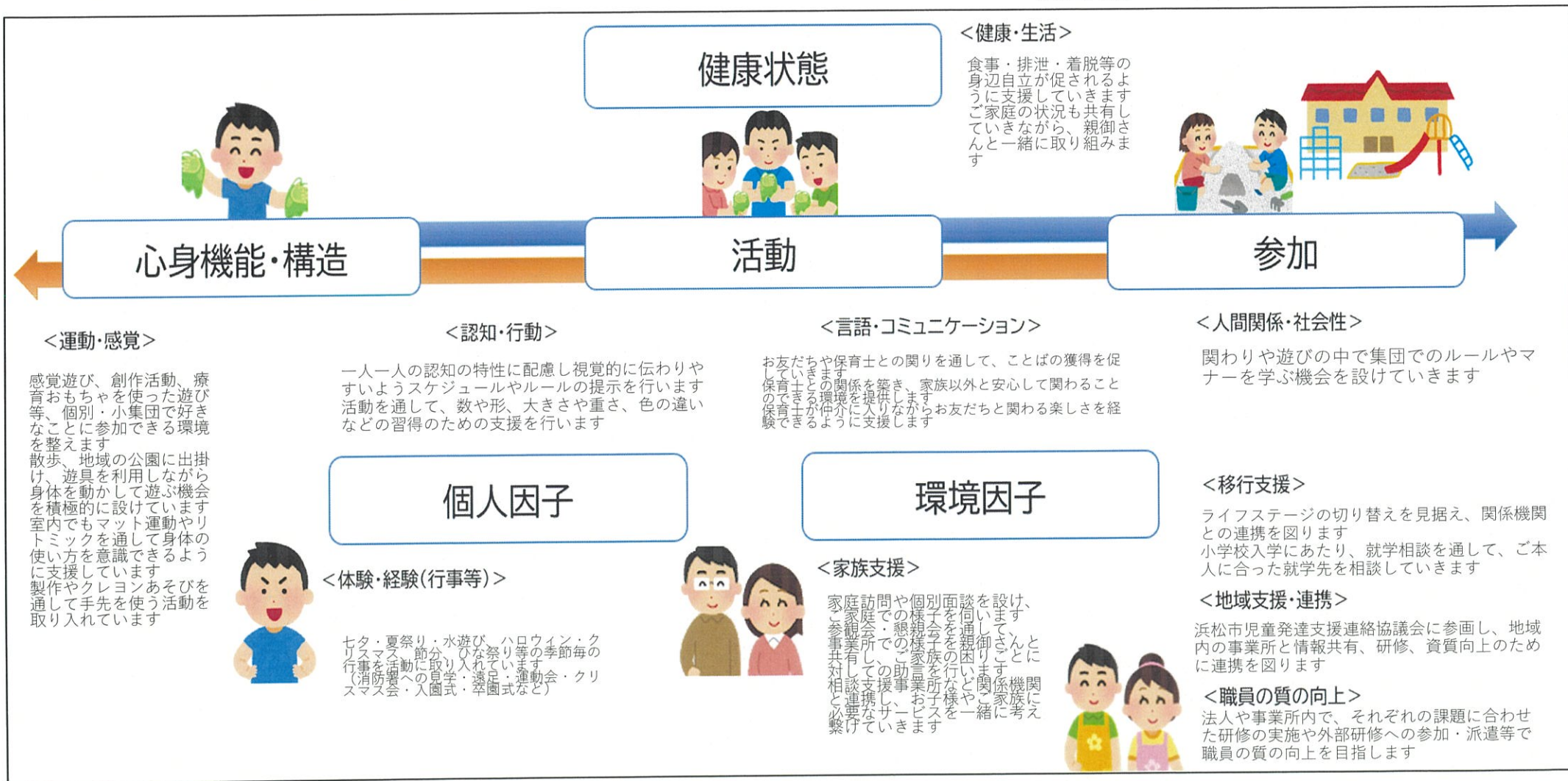
法人理念「地域の中で障がい児・者のライフステージに応じた総合的な支援を目指して」

## 支援方針

- 1) 子どもの成長を育みます
- 2) 子どもの主体性を育みます
- 3) 子どもの心に寄り添います

作成年月日 2024年 11月25日  
営業時間 平日 10:00~16:00

送迎実施 あり



# 小羊学園 保育所等訪問支援事業 支援プログラム

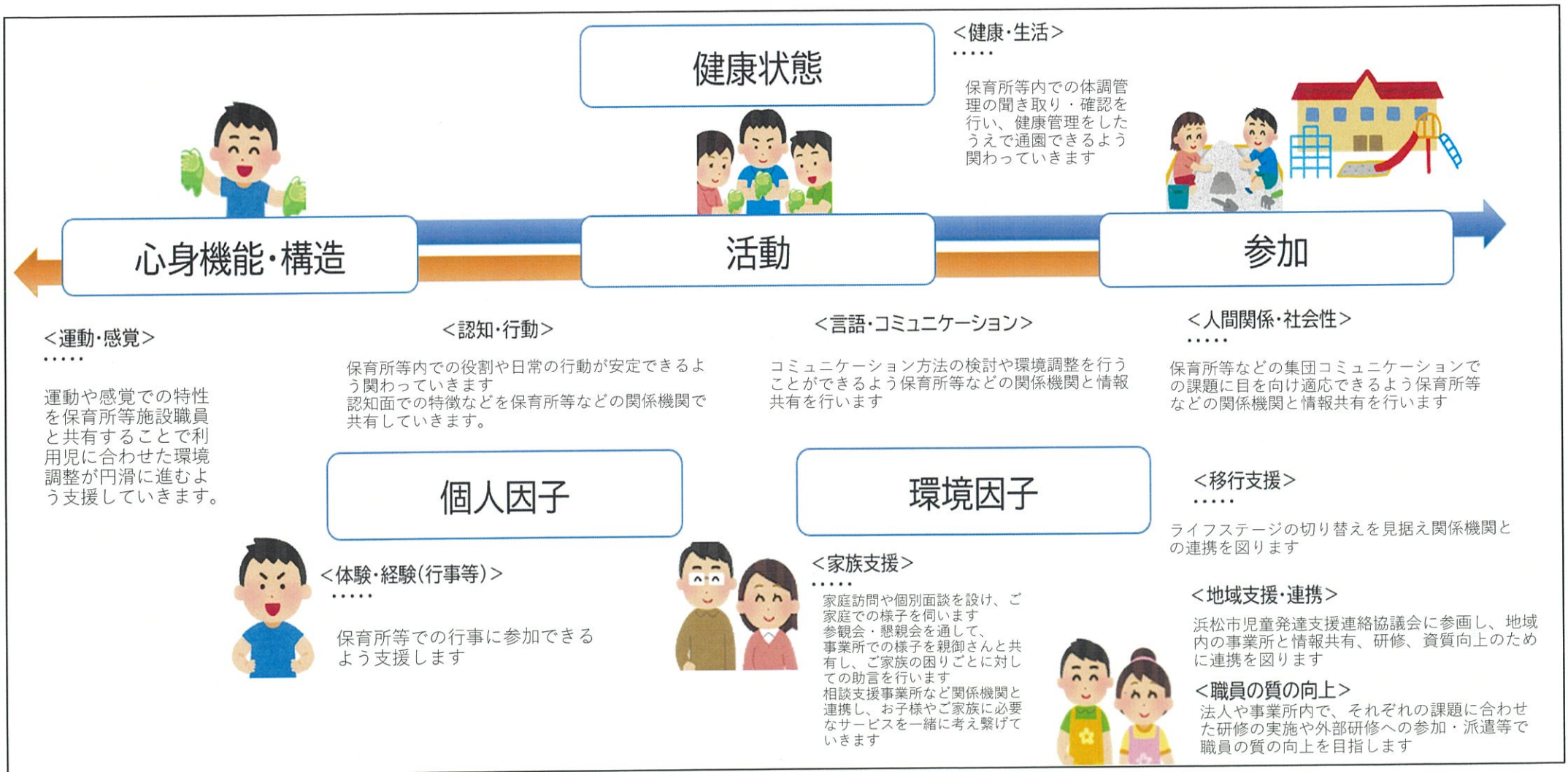
社会福祉法人小羊学園  
在宅支援センター ぱびるす

法人理念「地域の中で障がい児・者のライフステージに応じた総合的な支援を目指して」

## 支援方針

- 1) 子どもの成長を育みます
- 2) 子どもの主体性を育みます
- 3) 子どもの心に寄り添います

作成年月日 2026年 4月 1日  
営業時間 平日 10:00~16:00



# 小羊学園 児童通所支援事業 支援プログラム

社会福祉法人小羊学園

放課後等デイサービス ぱびるす

法人理念「地域の中で障がい児・者のライフステージに応じた総合的な支援を目指して」

## 支援方針

- 1) 子どもの成長を育みます
- 2) 子どもの主体性を育みます
- 3) 子どもの心に寄り添います

作成年月日 2024年 11月25日  
営業時間 10:00~16:00  
送迎実施 あり

